



„NON SIBI, SED OMNIBUS“

УНИВЕРСИТЕТСКИ АНКЕТИ – 2016

**01-03 ПРОУЧВАНЕ НА СТУДЕНТСКОТО МНЕНИЕ ЗА ПРЕПОДАВАТЕЛ И
УЧЕБНА ДИСЦИПЛИНА**

СПЕЦИАЛНОСТ „ПОМОЩНИК-ФАРМАЦЕВТ“

I- ВИ КУРС , ОКС „ПРОФЕСИОНАЛЕН БАКАЛАВЪР“

УЧЕБНА ДИСЦИПЛИНА: ТЕХНОЛОГИЯ НА ЛЕКАРСТВОТА И БИОФАРМАЦИЯ

ПРЕПОДАВАТЕЛ: АС. ЦВЕТАН БОРИСОВ

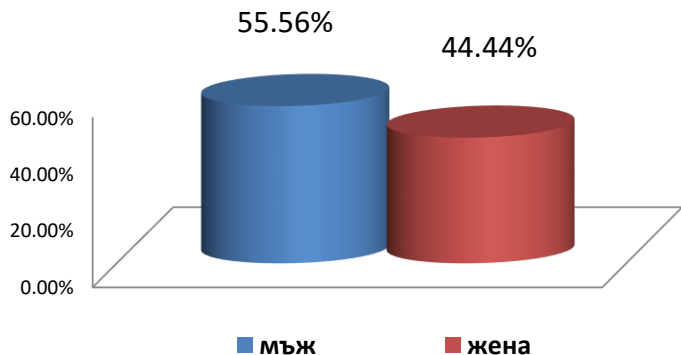
Анкетирани – 27 бр.

Дата на провеждане 18.05.2016 г.

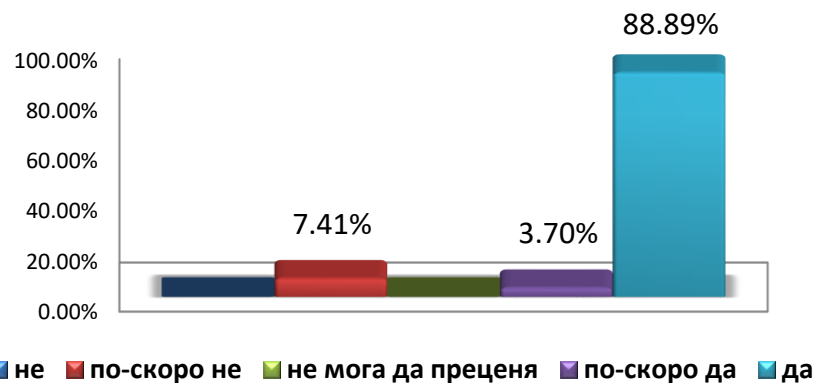


„NON SIBI, SED OMNIBUS”

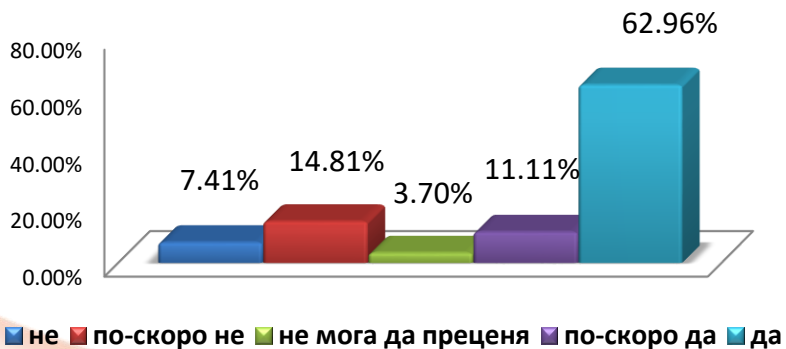
Разпределение на анкетираните по пол (в%)



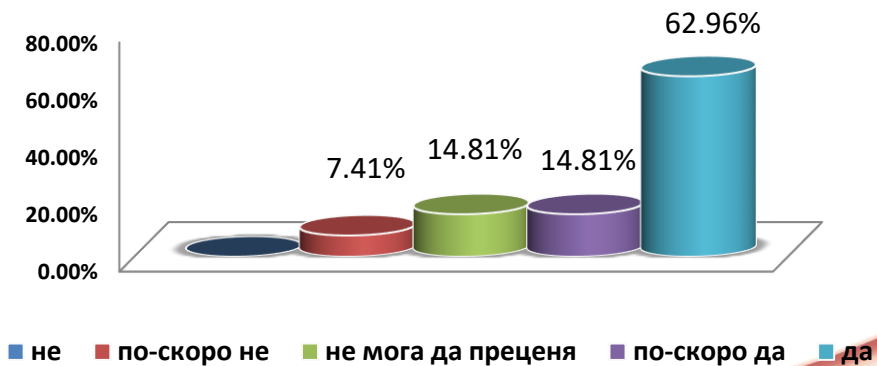
Повиши ли се Вашият интерес към тази дисциплина по време на изучаването ѝ?



Имахте ли интерес към тази дисциплина преди започване на изучаването ѝ?



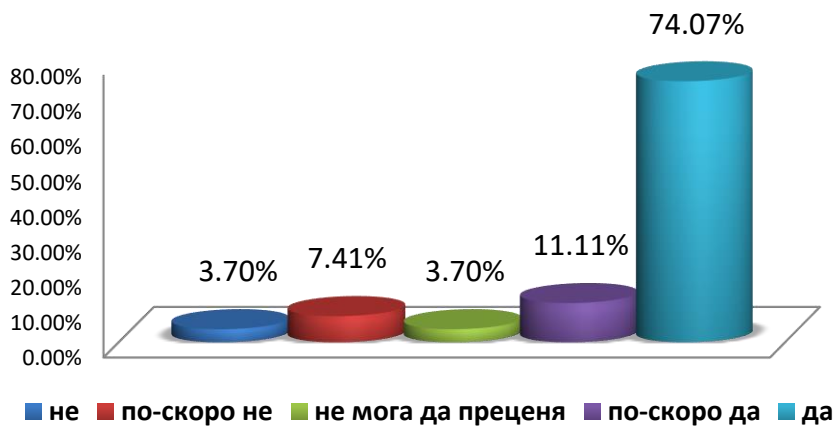
Актуално ли е учебното съдържание на дисциплината?



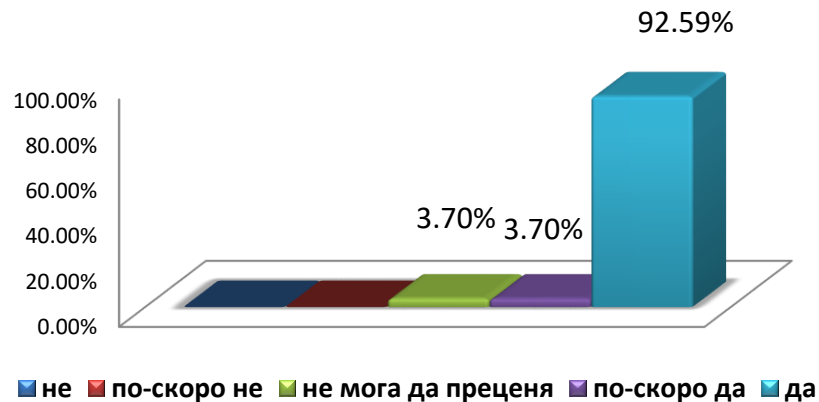


„NON SIBI, SED OMNIBUS”

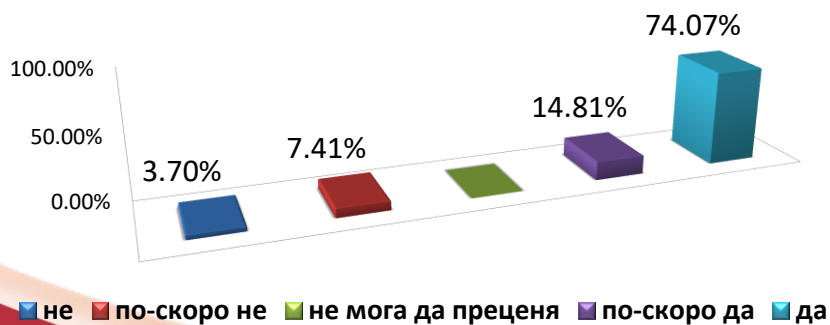
Рационално ли се използва учебното време?



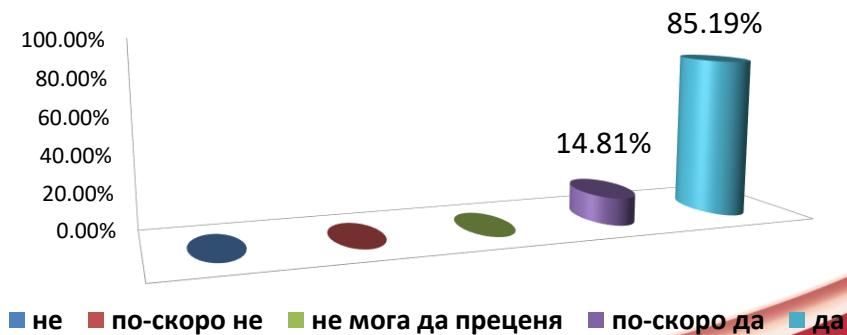
Изложението на преподавателя ясно и разбираемо ли е за студентите?



Илюстрират ли се по тази дисциплина теоретичните проблеми с конкретни примери от практиката ?



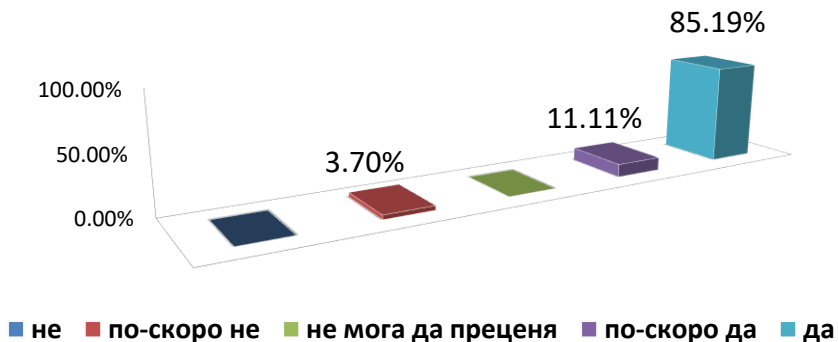
Готов ли е преподавателят да прекъсне изложението на лекцията, за да отговори на Ваши въпроси и да проведе дискусия?



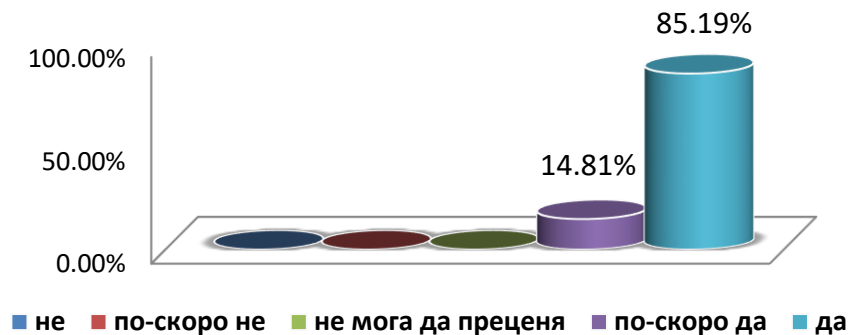


„NON SIBI, SED OMNIBUS“

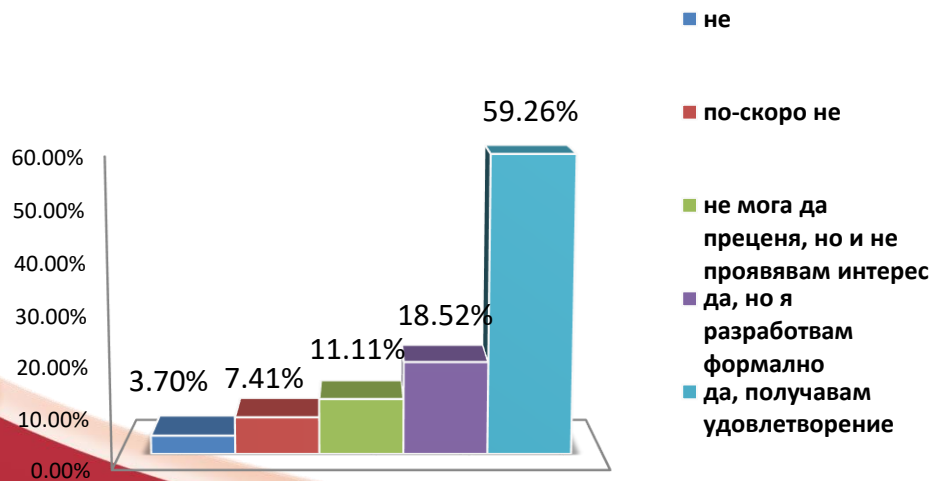
Доволен ли сте от отговора, който сте получили на въпросите, зададени на преподавателя по време на изнасянето на лекцията?



Можете ли да дадете висока оценка на ерудицията на преподавателя?



Възлага ли Ви се творческа задача в активен процес на самостоятелна работа под контрола и с конкретната помощ на преподавателя по дисциплината?



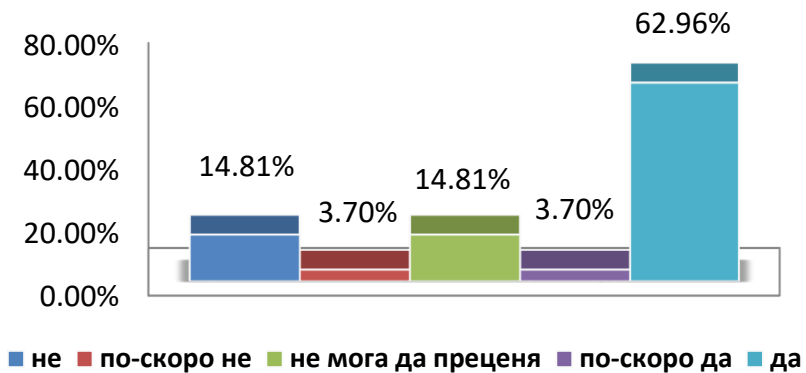
Учтиво и колегиално ли е отношението на преподавателя към студентите?



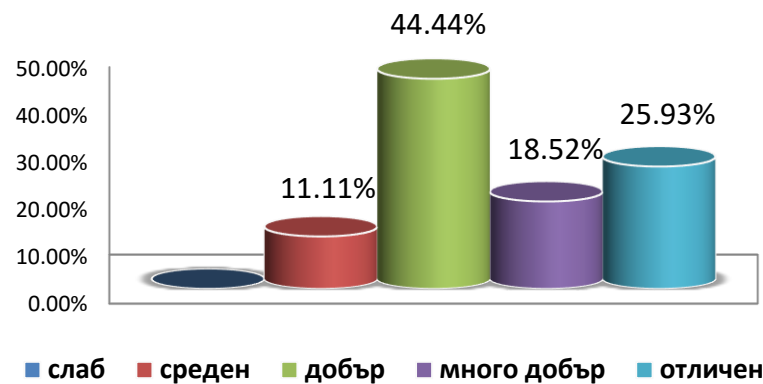


„NON SIBI, SED OMNIBUS“

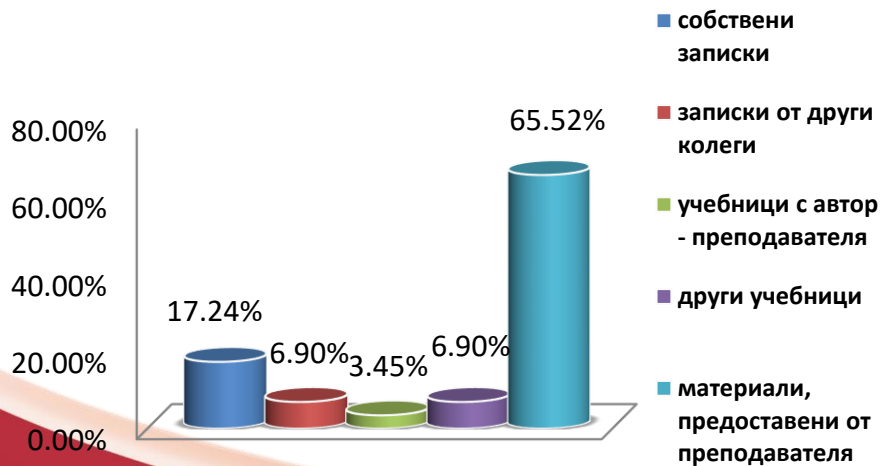
Очаквате ли, че след запознаване с резултатите от анкетата, преподавателят ще се съобрази с Вашите оценки?



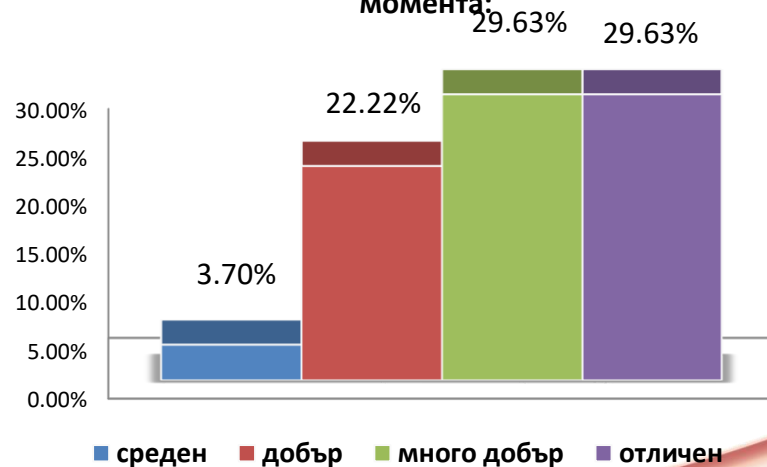
Ако сте положили изпит по тази дисциплина, посочете каква оценка сте получили?



От какви източници се готвихте за изпита?



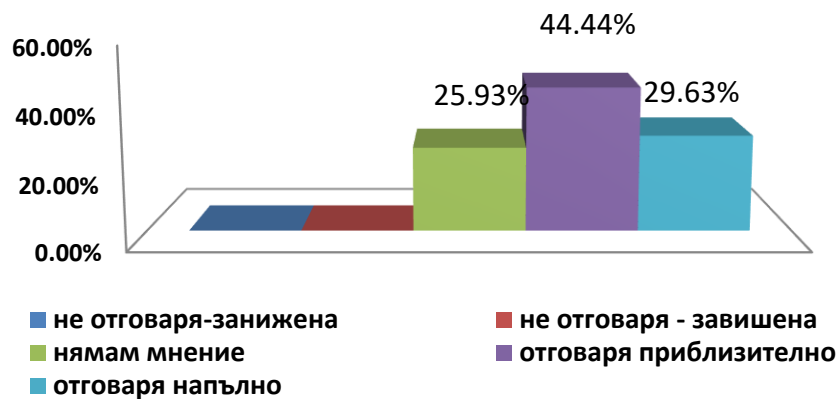
Посочете Вашия общ среден успех от следването до момента:



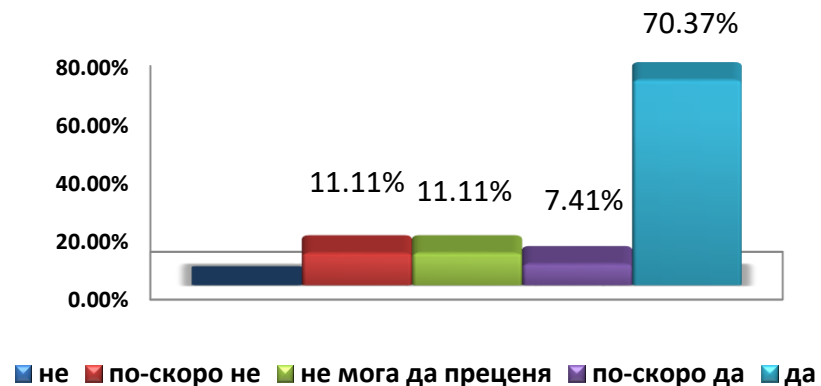


„NON SIBI, SED OMNIBUS“

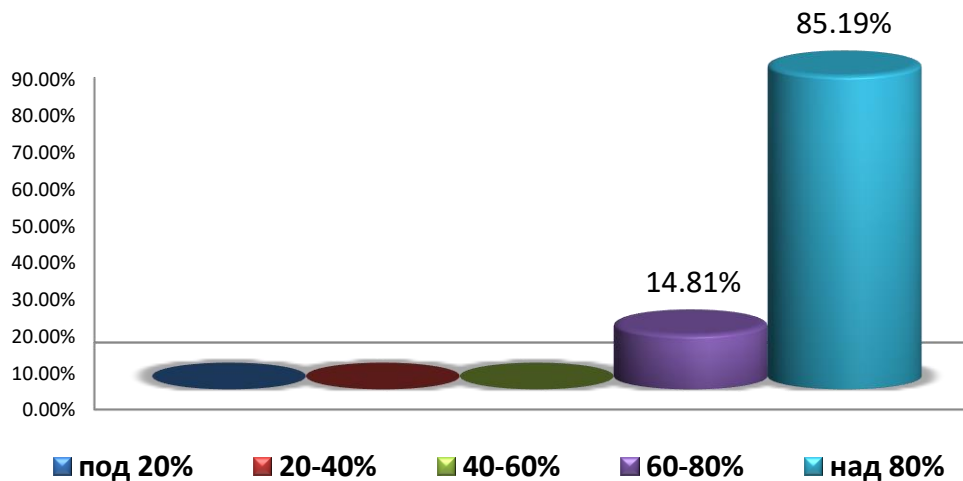
Отговаря ли получената оценка на Вашите знания?



Полезна ли е идеята за оценяване на преподавателите от страна на студентите?



Какво е личното Ви присъствие на занятията по дисциплината?





„NON SIBI, SED OMNIBUS“

ИЗВОДИ:

През 2016 г. е направено анкетно проучване на студентското мнение за преподавател и учебна дисциплина на студентите от специалност „Помощник-фармацевт“ I - ви курс.

- ✓ **Разпределението на анкетираните по пол е 56%- мъж и 44% - жена;**
- ✓ **На въпроса дали са имали интерес към тази дисциплина преди започване на изучаването ѝ 74% от анкетираните отговарят положително, а 22% споделят, че са нямали интерес, 4% не могат да преценят;**
- ✓ **Според 78% от анкетираните учебното съдържание е актуално, 7% не го одобряват, а 15% не могат да преценят;**
- ✓ **Интересът на анкетираните студенти към дисциплината се е повишил за 93% от тях по време на изучаването ѝ;**
- ✓ **Учебното време се използва рационално според 85% от анкетираните студенти, 11% не споделят това мнение, а 4% не могат да преценят;**
- ✓ **Изложението на преподавателя е ясно и разбираемо за 97%, 4% не могат да преценят;**
- ✓ **Максимален е процентът от анкетираните, които са на мнение, че преподавателят е готов да прекъсне изложението на лекцията си за да отговори на въпроси и да проведе дискусия;**
- ✓ **По тази дисциплина се илюстрират теоретичните проблеми с конкретни примери от практиката според 89% от анкетираните студенти;**



ИЗВОДИ

- ✓ **59%** заявяват, че им се възлага творческа работа в активен процес на самостоятелна работа под контрола и с помощта на преподавателя и получават удовлетворение от това. Според **19%** от респондентите, такива задачи се поставят, но ги разработват само формално;
- ✓ **96%** е одобрението на анкетираните спрямо отговорите, които са получили на зададени по време на лекции към преподавателя въпроси;
- ✓ Ерудицията на преподавателя е оценена високо от **100%** от анкетираните студенти;
- ✓ **Максимален** процент от анкетираните, определят отношението на преподавателя към тях като учтиво и колегиално;
- ✓ Предпочитан източник за подготовка за изпита на **17%** от студентите са собствените им записки. Материали, предоставени от преподавателя, предпочитат **66%** от анкетираните. Да се готвят за изпит от учебник с автор преподавателя, избират **3%**. Еднакъв процент (**7%**), избират записки от колеги или пък **други учебници**;
- ✓ Според **67%** преподавателят ще вземе предвид отговорите, които са дадени от тях;
- ✓ **26%** посочват, че при полагане на изпит по дадената дисциплина са получили отлична оценка, **19%** от тях са получили „много добър“, добра оценка са получили **44%, 11%** - средна оценка;



„NON SIBI, SED OMNIBUS“

ИЗВОДИ

- ✓ Лично присъствие над 80% имат **85%** от студентите, присъствие от 60-80% имат **15%**; 40-60%- **21%** от анкетираните;
- ✓ **77%** смятат, че идеята за оценяване на преподавателите от страна на студентите е полезна, не могат да преценят **11%**, а според **11%** от анкетираните студенти, тази идея не е добра;
- ✓ **30%** от студентите посочват, че средният им успех от следването до момента е „много добър“, **30%** го определят като „отличен“, **22%** - като „добър“, **4%** - като „среден“;
- ✓ **30%** са на мнение, че получената оценка отговаря напълно на техните знания, **44%** са на мнението, че отговаря приблизително, **26%** нямат мнение;